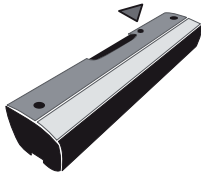


● PLASTOCUT ● SÄHKÖTOIMINEN LEIKKURI KELMULLE

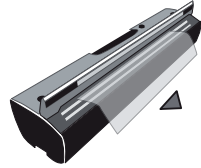


● Kelmun leikkaus



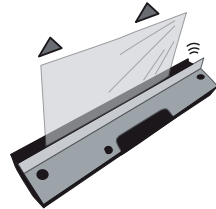
1

Paina harmaata painiketta leikkuukannen avaamiseksi.



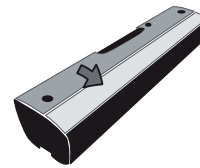
2

Kun leikkuukansi on auki, kelmua voi vetää ulos.



3

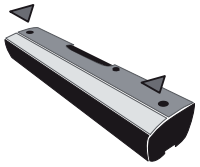
Paina kelmua leikkauslankaa vasten. Kelmua leikattaessa kelmun tulisi olla kireällä. Kelmua vedettäessä punainen valo syttyy palamaan.



4

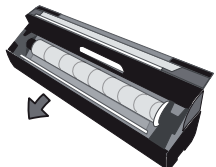
Leikkuun jälkeen leikkuukannen voi sulkea painamalla kiinni.

● Rullan vaihto



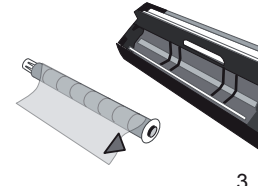
1

Painamalla molempia oransseja nappeja koko kansi aukeaa. Avaa kansi kokonaan.



2

Kannen ollessa auki rulla voidaan ottaa ulos. Liu'uta rulla pois telineestä ja laita uusi rulla tilalle.



3

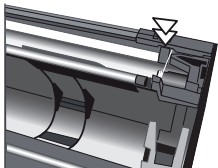
Aseta muovi paikoilleen. Tarkista, että kelmu rullaantuu ulos oikein päin.

● Akun lataus



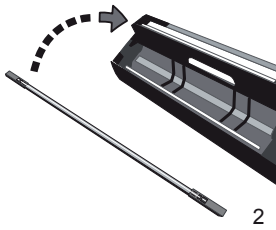
Led-valo vilkkuu, kun latausta suoritetaan.

● Vastuslangan vaihto



1

Vaihtaaksesi leikkausnauhan paina sivuilla olevia pidikkeitä.



2

Napsauta uusi vastuslanka paikoilleen.

● Tekniset tiedot

Virtalähde: 100-240 V, 50/60 Hz, 450 mA; 15 V, 1200 mA

Akku: 12 V

Mitat: Pituus 411 mm, Leveys 90 mm, Korkeus 72 mm

Huom! Säästäaksesi virtaa pidäthän kannet kiinni silloin, kun et käytä laitetta.

Huom! Kelmurulla ei sisälly myyntipakkaukseen. 95 % markkinoiden kelmurullista käy laitteeseen.

● Tärkeää!

Ennen käyttöä toimi seuraavanlaisesti: Poista suojapakkauus (keltainen nauha)

Poista kuljetussuoja (keltainen rengas kotelon sisältä vasemmasta reunasta).

Kytke virta ja lataa akku täyteen.

● Varoitus

Käytäthän laitetta vain ohjeiden osoittamalla tavalla!

Laitetta ei suositella lasten eikä liikuntarajoitteisten käyttöön ilman valvontaa.

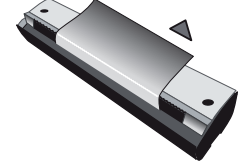
● ALUCUT ● LEIKKURI ALUMIINIFOLIOLLE

● Kalvon leikkaus



1

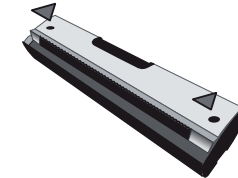
Vedä tarvittava määrä foliota ulos.



2

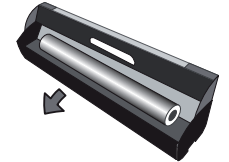
Vedä kalvoa "sahalaitaan" vasten ja kalvo leikkautuu.

● Rullan vaihto



1

Paina oransseja painikkeita ja kansi avautuu automaattisesti.

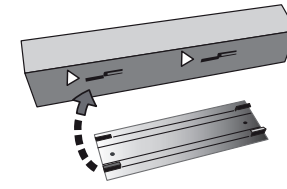


2

Nyt uusi rulla on helppo asentaa.

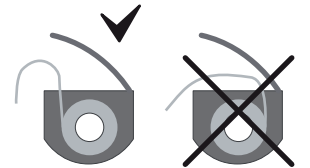
● Seinä asennus

Kelmu ja folielineet



Seinäkiinnityksessä kiinnitä seinäkiinnitysprofiili seinälle tarran avulla. Puhdista seinä oljystä ja liasta. Poista kannattimen tarran suoja ja paina kannatin seinälle. (tarvittaessa varmista ruuveilla). Aseta kannatin kiinni leikkurissa oleviin kolohin.

● Tärkeää!



Tärkeää alumiinileikkurissa on laittaa rulla oikeinpäin.

